

Rapport d'activité national

2003

Réseau
des Boutiques
de Gestion

Initiative
et
Solidarité

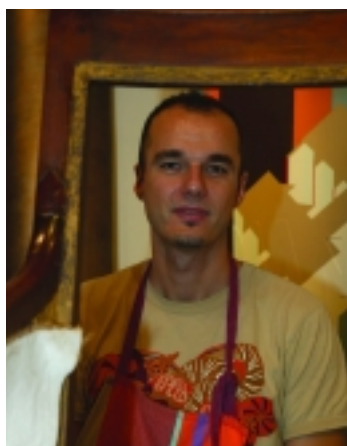


ACCOMPAGNER LES PROJETS, LES PERSONNES, LES ENTREPRISES, LES INITIATIVES

Un réseau révélateur de talents

“Depuis plus de vingt ans, notre rôle est **d’accompagner la réussite** de celles et ceux qui prennent des initiatives et **d’offrir des perspectives** à ceux qui le souhaitent.”

Christiane Lecocq, présidente du Réseau, mars 2004.



La Boutique de Gestion,

une éthique :

donner à chacun le droit et les moyens d’accéder à l’initiative économique
promouvoir l’émergence d’un développement économique local équilibré

une mission :

transmettre des compétences et une culture économique

un métier :

accompagner le porteur de projet (le futur créateur) tout au long de son parcours, de l’idée jusqu’à l’entreprise de deux ans, par un appui technique, pédagogique et individualisé.

Les Boutiques de Gestion s’adressent aux porteurs de projet et aux chefs d’entreprise.

en 2003

54 188 CRÉATEURS POTENTIELS ACCUEILLIS

Diagnostic du projet

- clarifier le projet
- évaluer le potentiel personnel
- élaborer un plan d’actions

30 504 CRÉATEURS POTENTIELS ACCOMPAGNÉS

Maturation et finalisation du projet

- analyser le marché
- étudier la rentabilité économique
- choisir la forme juridique, le statut social et fiscal
- établir le plan d’affaires
- aider à trouver les financements
- faciliter les démarches administratives

4 657 CRÉATEURS POTENTIELS FORMÉS

- à la gestion et à la comptabilité
- au marketing et à l’action commerciale
- aux aspects juridiques, fiscaux et sociaux de la création

La formation individuelle ou collective est une condition essentielle pour optimiser les compétences des créateurs et les aider à réussir.

7 986 CHEFS D’ENTREPRISE ACCOMPAGNÉS (APRÈS CRÉATION)

- définir une stratégie de développement
- maîtriser l’organisation administrative
- mettre en place les tableaux de bord et le suivi de gestion
- mettre en œuvre une politique commerciale
- développer l’autonomie du chef d’entreprise

7 994 ENTREPRISES CRÉÉES (+12,5% *)

1 082 ENTREPRISES REPRISES (+10% *)

10 611 EMPLOIS GÉNÉRÉS (+12,7% *)

(*) Taux d’augmentation par rapport à l’année 2002

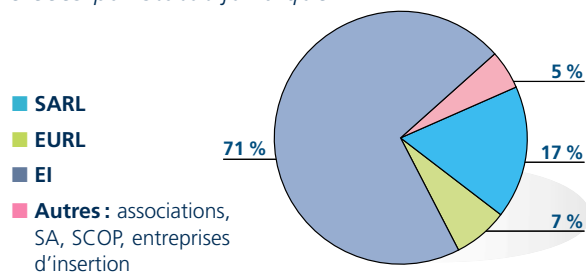
9 076 petites entreprises...

71 % des entreprises créées sont des entreprises individuelles.
Les créateurs créent d'abord leur propre emploi ou leur activité.

La majorité des créations et des reprises s'effectue sur des marchés de proximité.



Répartition des entreprises créées par statut juridique



... qui favorisent le développement économique local

Grâce à leur ancrage territorial, les Boutiques de Gestion connaissent les besoins et les spécificités de chaque territoire. Elle savent prendre en compte les problématiques urbaines et rurales.

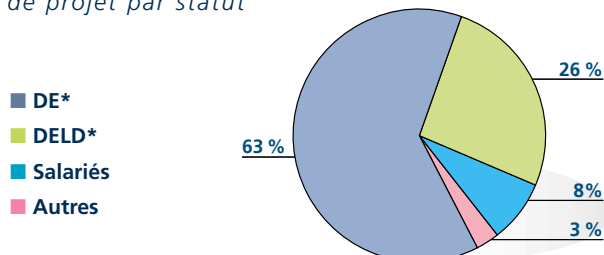
Des parcours réussis et ...

- 30 % des personnes accompagnées et formées créent leur entreprise, les autres retrouvent une dynamique d'emploi.
- 80 % des entreprises créées sont pérennes après 3 ans

... accessibles à tous

- 78 % des créateurs ont entre 26 et 49 ans
- 32 % des créateurs sont des femmes
- 23 % des créateurs sont allocataires du RMI
- 10 % des créateurs sont des travailleurs handicapés
- 8 % des créateurs sont des salariés

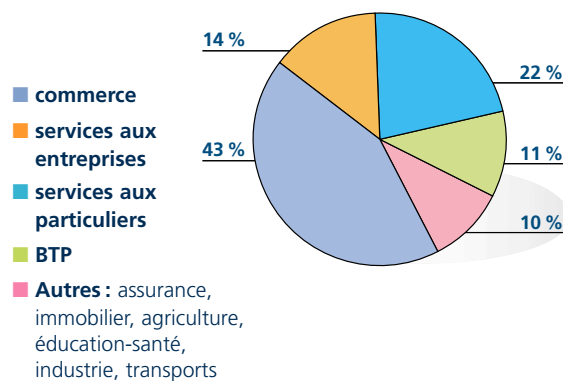
Répartition des porteurs de projet par statut



(*) DE : demandeurs d'emploi

(*) DELD : demandeurs d'emploi longue durée

Répartition des entreprises créées par secteur d'activité



Grâce aux partenariats avec les acteurs publics et privés, les prestations proposées sont totalement ou partiellement prises en charge.

Un réseau de professionnels

DES OUTILS ET DES MÉTHODES

AU SERVICE DU DÉVELOPPEMENT LOCAL

pour les porteurs de projet • prospecteurs d'initiative locale pour repérer les porteurs de projets • méthode Moraine® pour faire émerger les idées et valider les projets • Histoire d'entreprendre®, outil d'animation et de sensibilisation à la création d'entreprise.

pour les créateurs et les entrepreneurs • ateliers de créativité • mallette de suivi, Simuleco®, outils de pilotage et de développement pour les chefs d'entreprise • couveuses d'entreprises pour permettre à des entrepreneurs de tester leur marché et leur future activité • pépinières pour favoriser un service intégré • réseau Oxygène® pour mettre en relation les créateurs.

pour le développement des territoires • outils pour implanter et développer de nouvelles Boutiques de Gestion afin d'adapter au mieux la configuration des Boutiques de Gestion aux problématiques locales (quartiers, territoires ruraux) en partenariat avec les acteurs locaux (BG ville®, BG territoire®).

pour les Boutiques de Gestion • mutualisation des bonnes pratiques entre les 665 salariés des Boutiques de Gestion grâce au site intranet sécurisé • politique de formation permanente pour les salariés des Boutiques de Gestion • base de données et observatoire des projets de création commun à toutes les Boutiques de Gestion (Jungo®).



UNE RÉFLEXION ET UNE STRATÉGIE

PORTÉES AU NIVEAU NATIONAL

une instance nationale :

le Comité d'orientation stratégique. Composé de personnalités qualifiées, il donne son avis sur les orientations prises par les instances nationales.

des groupes de travail :

les Commissions : Qualité, Développement territorial, Régionalisation, Formation et Communication, constituées de représentants des Boutiques de Gestion, se réunissent plusieurs fois par an pour proposer et valider les nouveaux projets.



LE RÉSEAU DES BOUTIQUES DE GESTION, CHAQUE ANNÉE, RÉVÉLATEUR DE NOUVEAUX « TALENTS »

Le Concours Talents

Le Concours « Talents », concours annuel national et régional de la création d'entreprise, créé par le Réseau des Boutiques de Gestion, valorise le parcours des créateurs et encourage les initiatives économiques. Chaque année, les Boutiques de Gestion sélectionnent les dossiers, organisent les jurys régionaux et préparent les lauréats régionaux au concours national « Talents ».

Pour la troisième année consécutive, le Réseau des Boutiques de Gestion et l'association Concours « Talents » organisent, en partenariat avec la Délégation Interministérielle à la Ville et pour le compte du Ministère de l'emploi et de la cohésion sociale, le concours « Talents des cités », destiné à encourager les initiatives économiques au cœur des quartiers prioritaires de la politique de la ville.



Un réseau local et national de proximité

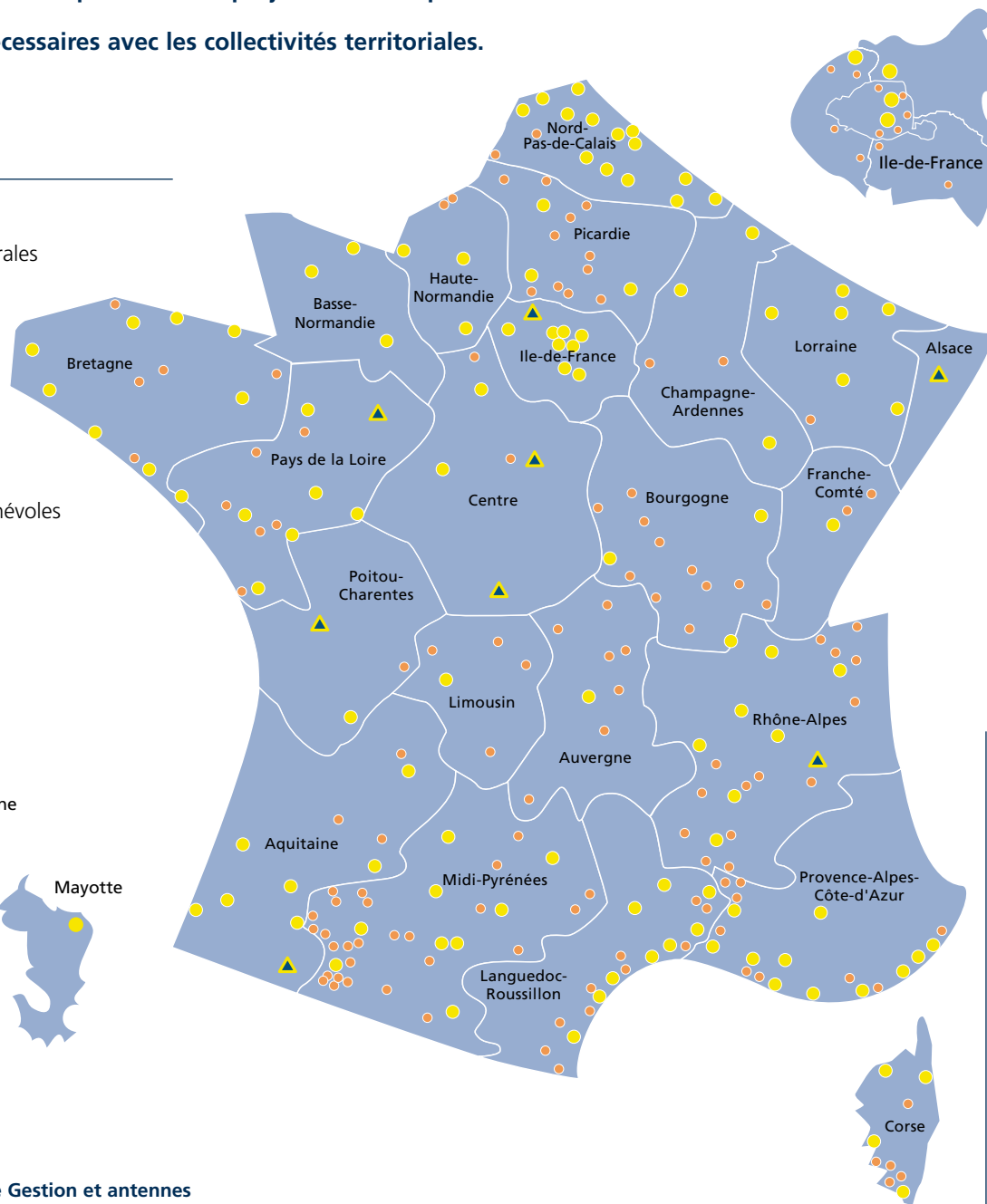
La présence des Boutiques de Gestion dans presque toute la France leur permet d'être au plus près des besoins des créateurs et de mieux appréhender les besoins et spécificités des territoires. Les initiatives des entrepreneurs ne sont pas considérées isolément. Elles sont mises en perspective dans une stratégie de développement local afin de garantir l'intérêt et la pérennité du projet. Les Boutiques de Gestion nouent en ce sens les partenariats nécessaires avec les collectivités territoriales.

- 299 implantations en zones urbaines et rurales

Une présence dans

- 21 régions
- 72 départements
- 5 DOM

- 665 conseillers salariés
- 700 administrateurs bénévoles



- 123 Boutiques de Gestion et antennes
- 176 Permanences délocalisées
- ▲ Projets de Boutiques de Gestion en 2004

Les Boutiques de Gestion s'organisent au niveau régional pour créer les synergies nécessaires au plan local.

Le label «Boutique de Gestion» : une exigence de qualité

Le **label « Boutique de Gestion »** est soumis à une expertise annuelle, afin d'évaluer sa pertinence et son niveau d'exigence. En outre, les Boutiques de Gestion sont soumises à des audits réguliers réalisés par des experts indépendants.

Les Boutiques de Gestion s'engagent :

VIS-À-VIS DES

PORTEURS DE PROJET ET DES CHEFS D'ENTREPRISE :

- une proximité de service
- une écoute positive de tous
- un accompagnement professionnel, pédagogique et technique
- une réflexion permanente pour faciliter et responsabiliser l'acte de création
- la mobilisation de tous les moyens nécessaires pour la réussite des projets personnels



VIS-À-VIS DES **FINANCEURS ET DES PARTENAIRES** :

- un affichage des objectifs et communication des résultats
- une lisibilité sur l'utilisation des fonds
- une recherche constante de la diversité et de la complémentarité des financements
- un taux horaire négocié à sa juste valeur
- une démarche partenariale et une recherche de complémentarités

LE RÉSEAU DES BOUTIQUES DE GESTION EST SIGNATAIRE DE LA CHARTE D'ENGAGEMENT QUALITÉ DU COMITÉ NATIONAL DE LA CRÉATION D'ENTREPRISE (CNCE).

LE LABEL « BOUTIQUE DE GESTION » RÉPOND AUX 9 EXIGENCES DE LA CHARTE CNCE.

- Vous accueillir et vous présenter notre rôle, nos prestations, nos conditions d'intervention et les publics auxquels nous nous adressons : **14 engagements Boutiques de Gestion**
- Vous orienter, le cas échéant, vers un autre organisme ou un autre intervenant pouvant répondre de façon adaptée à vos besoins : **3 engagements Boutiques de Gestion**
- Accepter la présentation de votre projet et vous aider à le compléter pour vous offrir les meilleures chances de réussite et faciliter l'intervention des organismes financiers : **15 engagements Boutiques de Gestion**
- Préserver la confidentialité de votre projet : **2 engagements Boutiques de Gestion**
- Désigner un interlocuteur responsable du suivi de vos relations : **2 engagements Boutiques de Gestion**
- Mettre à votre disposition les intervenants compétents : **8 engagements Boutiques de Gestion**
- Vous répondre dans les délais définis : **4 engagements Boutiques de Gestion**
- Faciliter la mise à disposition de moyens matériels adaptés à l'élaboration de votre projet : **2 engagements Boutiques de Gestion**
- Prendre vos remarques en considération afin d'améliorer de façon continu le service rendu : **7 engagements Boutiques de Gestion**

La Charte des Boutiques de Gestion

- L'initiative est au cœur du développement local. Pour qu'il soit fort et de qualité, il faut des initiatives nombreuses, bien conduites et répondant à des opportunités ou à des besoins réels.
- L'initiative peut être un facteur de citoyenneté, et donc de démocratie : parce qu'elle permet à des individus ou à des groupes de mieux maîtriser leur destin : parce qu'elle contribue à développer l'activité, l'emploi et la richesse commune : parce qu'elle fait l'avenir des territoires dans lesquels elle s'inscrit et permet leur développement harmonieux.
- Voilà pourquoi, depuis 1979, les Boutiques de Gestion soutiennent les initiatives, en particulier celles de création d'entreprises ; ceci en accompagnant par le conseil et la formation tous ceux qui entreprennent : pour qu'ils réussissent. Elles font leur métier avec le souci de la qualité et de l'autonomie des personnes, conformément à leur éthique.
- La solidarité doit être le ciment du développement local. Sans elle, il ne saurait être complet, équilibré, satisfaisant pour le plus grand nombre.



- La solidarité est aussi une condition de la démocratie. Lorsqu'elle ne fonctionne pas, les risques de déchirure sociale s'accroissent.
- C'est dans cette perspective que les Boutiques de Gestion travaillent pour plus de solidarité locale ; en épaulant ceux qui en sont porteurs et notamment les entrepreneurs de l'insertion ; mais aussi en veillant à ce que le droit d'entreprendre soit ouvert à tous et que l'acte d'entreprendre ne soit pas isolé.
- C'est également dans cette perspective qu'elles souhaitent favoriser la citoyenneté dans l'entreprise dans son environnement. Elles appliquent ces principes dans leurs propres organisations.
- Initiative et solidarité sont les valeurs qui fondent le Mouvement des Boutiques de Gestion et l'engagement de chacune de celles-ci. Elles ont la volonté de les promouvoir avec tous ceux qui y adhèrent.

Les partenaires du réseau

LE RÉSEAU DES BOUTIQUES DE GESTION ENTRETIENT DES PARTENARIATS AVEC :

- LES RÉSEAUX QUI SOUTIENNENT LA CRÉATION D'ENTREPRISE.

Il existe aujourd'hui en France, dix réseaux professionnels nationaux, au rôle défini et complémentaire :


les structures de conseil et d'accompagnement : les Chambres de commerce et d'industrie, les Chambres de métiers et les Boutiques de Gestion.

les organismes de financement : l'ADIE (Association pour le droit à l'initiative économique), le réseau Entreprendre, FIR (France Initiative Réseau), France Active.

les structures d'hébergement : l'Union des couveuses, le réseau des incubateurs et le réseau des pépinières.

- LES ACTEURS PUBLICS ET PRIVÉS DU FINANCEMENT DE LA CRÉATION D'ENTREPRISE

- de l'Union européenne
- de l'Etat
- des régions
- des départements
- des communes et des groupements de communes
- des institutions nationales
- des grandes entreprises



Le Réseau des Boutiques de Gestion est un membre fondateur de FORCE (Fédération des Organisations contribuant à la création des entreprises et à leur reprise).

Le Réseau des Boutiques de Gestion remercie particulièrement les partenaires suivants, publics et privés qui ont apporté leur soutien aux actions menées par les Boutiques de Gestion.

